

Legende:

— SZU Kabelanlage

— SZU Meteor-/Sickerwasser

— Wasser

— Abwasser

— Elektro

— Swisscom

— Cablecom

— Gas

— Projekt

KV

—

—

—

—

—

—

—

Kabelverteiler / Schacht

Kontrollschacht / Schlammabsammler

Schieber / Hydrant

Kontrollschacht / Schlammabsammler

Beleuchtung / Schacht


Schacht Swisscom

Schacht Cablecom

Schieber Gas

Die Vollständigkeit und die genaue Lage der eingetragenen Leitungen sind vor Baubeginn durch den Unternehmer bei den Werken zu kontrollieren.

ENTWURF 02

**SZU**
Sihlthal Zürich Uetliberg
Bahn AG
Wolframplatz 21
Postfach
8045 Zürich

SZU Zürich Brunau - Zürich Manegg
km 2.8 - 3.2
Bahnplan Nr. 28
Situation 1:500

Handeintragung
DS Zürich Brunau - Höcklerbrücke
Dirk Lohberger
01.04.2020

Aufr. Nr. : 01250.100

Format : 30/126

Datum : 03.06.2015

Gezeichnet : OWE

Geprüft : —

Ing. Plan Nr. : 1250-1028

Geändert : A : 10.08.2016

B : 02.07.2019

C : -

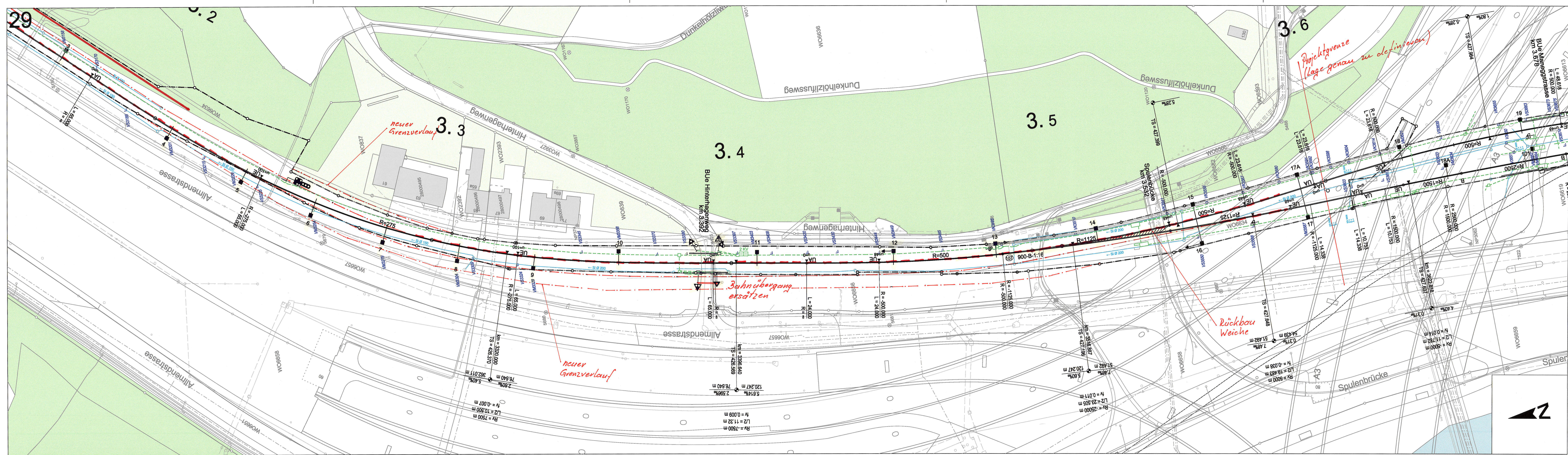
D : -

SZU
Abteilung Bau
Wolframplatz 21
8045 Zürich

Basler & Hofmann
Ingenieure, Planer und Berater
Ferdinandstrasse 395, Postfach, CH-8032 Zürich
T +41 44 387 11 22, F +41 44 387 11 00
www.baslerhofmann.ch

BIBLO
Bahn Infrastruktur Beratung Lohrgawer GmbH
www.BIBLO.ch
Blütenstrasse 22
8067 Zürich

28



- Legende:
- SZU Kabelanlage
 - Wasser
 - Abwasser
 - Elektro
 - Swisscom
 - Cablecom
 - Gas
 - Projekt
- KV
- Kabelverteiler / Schacht
 - Kontrollschacht / Schlamm-sammler
 - Schieber / Hydrant
 - Kontrollschacht / Schlamm-sammler
 - Beleuchtung / Schacht
 - Schacht Swisscom
 - Schacht Cablecom
 - Schieber Gas

Die Vollständigkeit und die genaue Lage der eingetragenen Leitungen sind vor Baubeginn durch den Unternehmer bei den Werken zu kontrollieren.

ENTWURF 02

SZU
Sihltal Zürich Uetliberg
Bahn AG
Wolframpplatz 21
Postfach
8045 Zürich

SZU Zürich Brunau - Zürich Manegg
km 3.2 - 3.6
Bahnplan Nr. 29
Situation 1:500

Handeintragung
DS Zürich Brunau - Höcklerbrücke
Dirk Lohberger
01.04.2020

Aufr. Nr. :	01250.100	Gezeichnet :	OWE	Geändert :	A : 10.08.2016
Format :	30/126	Geprüft :	---		B : 02.07.2019
Datum :	03.06.2015	Ing. Plan Nr. :	1250-1029		C : -
					D : -

SZU
Abteilung Bau
Wolframpplatz 21
8045 Zürich

Basler & Hofmann
Ingenieure, Planer und Berater
Forchstrasse 395, Postfach, CH-8032 Zürich
T +41 44 387 11 22, F +41 44 387 11 00
www.baslerhofmann.ch

BIBLO
Bahn Infrastruktur Beratung Lohberger GmbH
www.BIBLO.ch
Blütenstrasse 22
8057 Zürich